

Personer født i Grønland bosiddende i Danmark

I 2018 var der 16.472 personer som er født i Grønland bosiddende i Danmark.

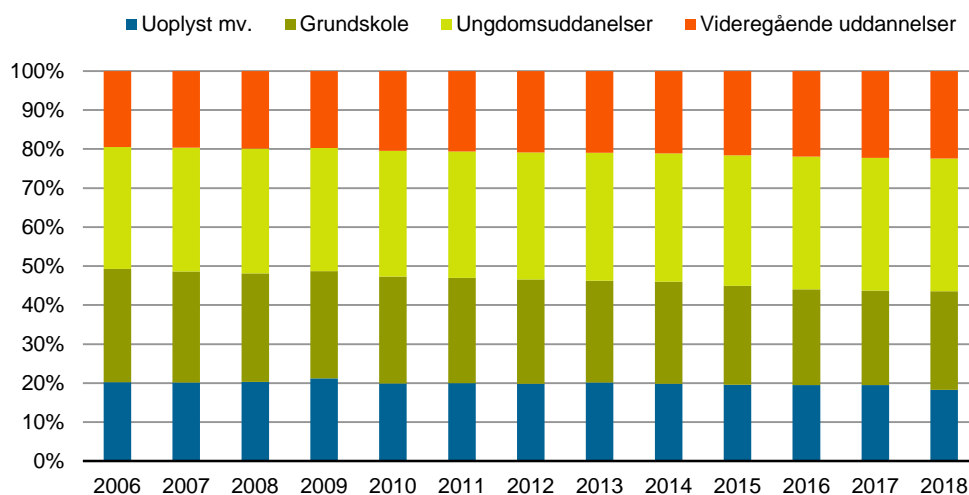
Tabel 1. Personer født i Grønland bosiddende i Danmark efter tilknytning

	2012	2013	2014	2015	2016	2017	2018
I alt	14.877	15.331	15.521	15.845	16.202	16.371	16.472
Begge forældre født i Grønland	937	1.047	1.112	1.198	1.294	1.344	1.375
En forældre født i Grønland og en udenfor	2.556	2.599	2.629	2.669	2.721	2.745	2.761
En forældre født i Grønland og en uoplyst	1.440	1.549	1.597	1.674	1.756	1.786	1.828
Begge forældre født udenfor Grønland	3.758	3.787	3.799	3.830	3.888	3.901	3.917
En forældre født uden for Grønland og en uoplyst	949	962	974	982	1.003	1.007	1.031
Begge forældres fødested uoplyst	5.237	5.387	5.410	5.492	5.540	5.588	5.560

Kilde: <http://bank.stat.gl/GDD1GD>. Link til tilsvarende tabel ved Danmarks Statistik: <http://www.statistikbanken.dk/BEF5G>.

Tilknytning er en opdeling efter forældrenes fødested. Folkeregistret blev indført i Grønland i 1972. Derfor kan grønlandske forældres fødested være uoplyst hvis de er døde før 1972.

Figur 1. Højeste fuldførte uddannelse



Kilde: <http://bank.stat.gl/GDDUH>. Link til tilsvarende tabel ved Danmarks Statistik: <http://www.statistikbanken.dk/HFUDD10>. Personer mellem 15 og 69.

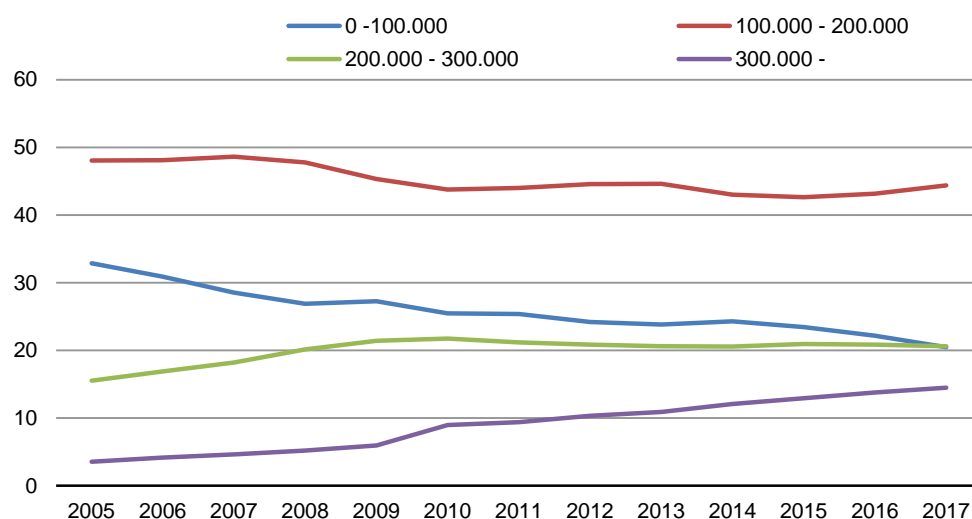
Andelen som kun har grundskole som højest fuldførte uddannelser bliver mindre over tid. Mens andelen som enten har en ungdomsuddannelse eller en videregående uddannelse stiger.

Tabel 2. Socioøkonomisk status i procent

	2008	2009	2010	2011	2012	2013	2014	2015	2016
Lønmodtagere og selvstændige	46,8	42,6	41,4	40,7	40,1	39,0	38,8	39,0	38,8
Arbejdsløse	3,3	5,1	5,2	5,0	5,1	5,0	4,5	4,4	3,7
Kontanthjælp (passiv)/introduktionsydelse	5,5	6,7	7,4	8,9	10,2	10,8	10,9	10,9	11,4
Førtidspension	9,1	9,2	9,4	9,7	9,7	9,5	9,1	8,8	8,5
Folkepension	4,7	4,9	5,2	5,6	5,8	6,0	6,2	6,6	7,1
Personer under uddannelse	12,7	13,4	13,7	14,3	14,1	14,5	14,4	13,7	13,6
Andet	17,9	18,1	17,6	15,7	15,0	15,2	16,0	16,6	16,9

Kilde: <http://bank.stat.gl/GDDRA>. Link til tilsvarende tabel ved Danmarks Statistik: <http://www.statistikbanken.dk/RAS202>.

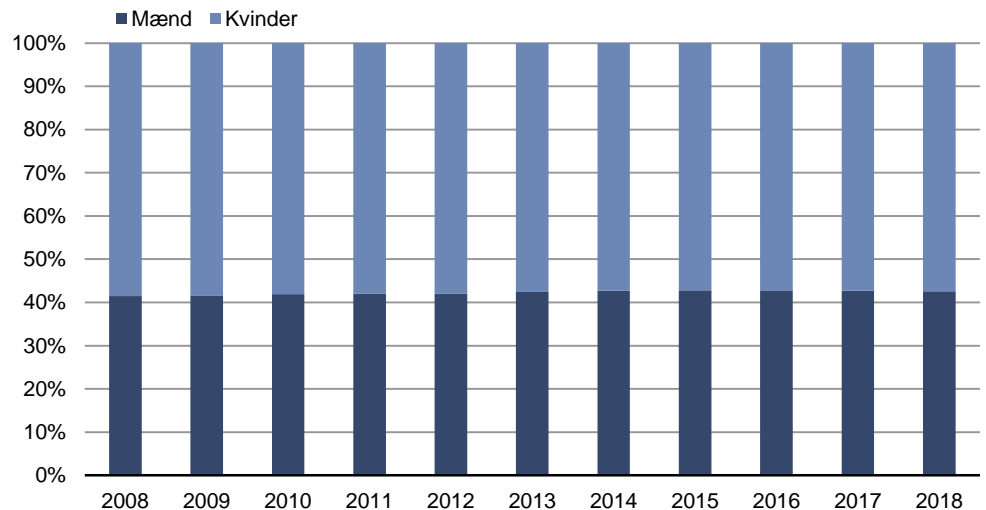
Gruppen af lønmodtagere og selvstændige er størst. Andelen er faldende, men har stabiliseret sig på ca. 39 pct. fra 2013. Andelen af gruppen på kontanthjælp stiger, mest i årene fra 2008 til 2013. Andelen af gruppen med folkepension øges jævnt over årene.

Figur 2. Disponibel indkomst i procent

Kilde: <http://bank.stat.gl/GDDD1>. Link til tilsvarende tabel ved Danmarks Statistik: <http://www.statistikbanken.dk/INDKP106>.

Lidt mere end 40 pct. har en disponibel indkomst mellem 100.000 og 200.000. Andelen med en disponibel indkomst under 100.000 falder og andelen med en disponibel indkomst større end 300.000 stiger. Den normale lønstigning vil medføre en forskydning mod højere disponible indkomst.

Figur 3. Køn



Kilde: <http://bank.stat.gl/GDD1GD>. Link til tilsvarende tabel ved Danmarks Statistik: <http://www.statistikbanken.dk/BEF5G>.

Næsten 60 pct. er kvinder. Der er en lille stigning i andel af mænd over årene.

Ønskes yderligere oplysninger kan henvendelse ske til Anders Blaabjerg på tlf. 34 57 81 (direkte).

Metode

Populationen er personer født i Grønland og bosiddende i Danmark, og er baseret på CPR-registeret ved Danmarks Statistik. Arbejdet er foregået ved Forskningservice ved Danmarks Statistik og baseret på registrer ved Danmarks Statistik. Beskrivelse af metoden for de enkelte tabeller kan findes ved Danmarks Statistik.

Signatur forklaring:

- ... Oplysninger foreligger ikke
- .. Oplysninger for usikre til at angives eller diskretionshensyn
- . Tal kan efter sagens natur ikke forekomme
- 0 Mindre end halvdelen af den anvendte enhed
- Nul
- * Foreløbigt eller anslået tal

Eventuel henvendelse

Gorm N. Pedersen

E-mail: gnpe@stat.gl

Grønlændere i Danmark

Grønlands Statistik
Postboks 1025 · 3900 Nuuk
Tlf.: +299 34 57 70 · Fax: +299 34 57 90
www.stat.gl · e-mail: stat@stat.gl

